


# EMILE RASSAM

## ► SIENA

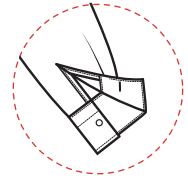
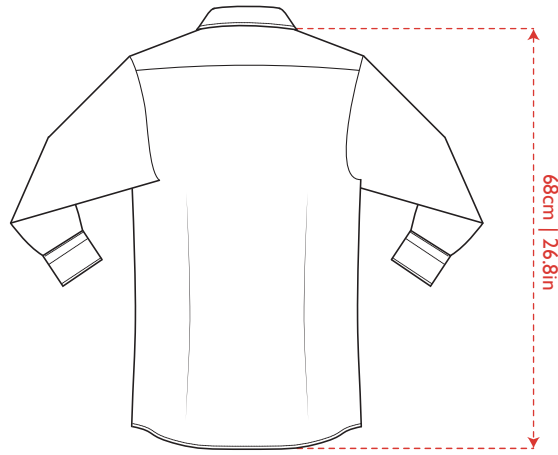
<b>Product</b> <b>Produit</b>	Female Shirt - Classic Collar Chemise Femme - Col Classique
<b>Category</b> <b>Catégorie</b>	Corporate Wear - Service Wear Vêtements d'entreprise - Vêtements de Service
<b>Color</b> <b>Couleur</b>	White Blanc
<b>Item Code</b> <b>Ref. Article</b>	SHT - 01509

<b>Fabric</b> <b>Tissu</b>	Twill 80/20 Cotton/Poly Twill 80/20 Coton/Poly	<b>Weight</b> 140 G/M2 Poids
-------------------------------	---	------------------------------------

### Sizes/Tailles:

	6	8	10	12	14	16	18	20
	34	36	38	40	42	44	46	48
	XS	S	M	M	L	XL	2XL	2XL





## Info

Classic shirt distinguished by its feminine tailored fit defined by rear and front dart.

## Fit and Product Details

- Classic collar
- Tailored cut
- Front and back with darts
- Regular cuffs with two buttons

## Fabric and Care

Twill 80/20 Cotton/Poly  
Weight: 140 G/M<sup>2</sup>



**60°C coloured wash.**  
Machine wash with white colour garments.  
Water Temperature up to 60°C.



**Do not bleach.**  
Use only bleach free detergents.



**Mild drying processes.**  
Tumble dry at low cycle with caution.



**Hot iron.**  
Iron at maximum sole plate temperature of 210 °C. Corresponding to the "Cotton/linen" setting; iron whilst damp; treat and if necessary moisten; shiny or pressure-sensitive pieces should be ironed with press cloth or ironed inside out. A steam iron may be used.

## Information

Chemise à col classique agréable à porter comme deuxième peau.

## Ajustement et détails du produit

- Col classique
- Coupe taillée
- Devant et dos à pinces

## Tissu et Soins

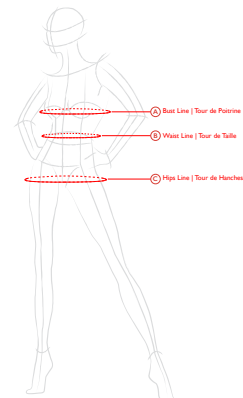
Sergé coton mélangé 80/20 Coton/Poly  
Poids: 140 G/M<sup>2</sup>

**60°C lavage couleurs.**  
Lavage à la machine avec des habits blancs.  
Température de l'eau à 60°C.

**Ne pas blanchir.**  
Utiliser des détergents sans chlore.

**Séchage doux.**  
Séchage en tambour avec prudence. Choisir un procédé doux avec une action thermique réduite (température (60°), durée).

**Fer chaud.**  
Repasser à la température maximale de la semelle (210° C). Correspondant au programme "coton / lin". Repasser l'article humide, si nécessaire, le mouiller. Les pièces brillantes ou sensibles à la pression doivent être repassées avec un linge de presse ou repassées à l'envers. Un fer à



## ► Dimensions

Sizing   Taille		34	36	38	40	42	44	46	48
A Bust Line   Tour de Poitrine		31.1"	32.7"	34.2"	36.2"	37.8"	39.3"	40.9"	42.5"
		79.0cm	83.0cm	87.0cm	92.0cm	96.0cm	100.0cm	104.0cm	108.0cm
B Waist Line   Tour de Taille		24.4"	26.4"	28.3"	29.9"	31.8"	33.8"	36.2"	39.0"
		62.0cm	67.0cm	72.0cm	76.0cm	81.0cm	86.0cm	92.0cm	99.0cm
C Hips Line   Tour de Hanches		35.4"	37.0"	38.6"	40.1"	41.7"	43.3"	45.6"	48.0"
		90.0cm	94.0cm	98.0cm	102.0cm	106.0cm	110.0cm	116.0cm	122.0cm
D Shirt Length   Longueur Chemise		26.5"	26.7"	26.9"	27.2"	27.4"	27.6"	27.8"	28.0"
		67.4cm	68.0cm	68.5cm	69.1cm	69.6cm	70.2cm	70.7cm	71.3cm
E Sleeve Length (Manchette Inclusive)   Longueur Manche (Cuff Included)		17.0"	17.2"	17.5"	17.9"	18.2"	18.6"	18.7"	18.9"
		43.2cm	43.6cm	44.5cm	45.4cm	46.3cm	47.2cm	47.6cm	48.0cm



## Tips

On how to take measurements of your Female Colleagues.  
Visit this link:  
<https://youtu.be/66lF6BxwhR4?si=qH--1VcPgflNexNp>



## Consignes

Pour une prise de mesure de vos collaboratrices.  
Consulter ce lien:  
[https://youtu.be/\\_BUSXbzF4sU?si=OYtXuoKbz76aP5WJ](https://youtu.be/_BUSXbzF4sU?si=OYtXuoKbz76aP5WJ)